

# SGH

Szkoła Główna  
Handlowa  
w Warszawie

# Zmiany demograficzne w Polsce: przyczyny, konsekwencje, adaptacja

Prof. dr hab. Paweł A. Strzelecki  
Instytut Statystyki i Demografii

I spotkanie POMORSKIEGO FORUM TERYTORIALNEGO  
„Demografia – matka wszystkich wyzwań”

# Dzisiaj w programie:

## Przyczyny

- Dieta, migracje – co wiemy o trendach demograficznych?
- Czy można wierzyć prognozom demograficznym?
- Czy wiemy ilu nas jest - co utrudnia diagnozę?

## Konsekwencje

- Adekwatne dane – klucz do zrozumienia „konsekwencji zmian”
- Centralny i regionalny punkt widzenia zmian demograficznych

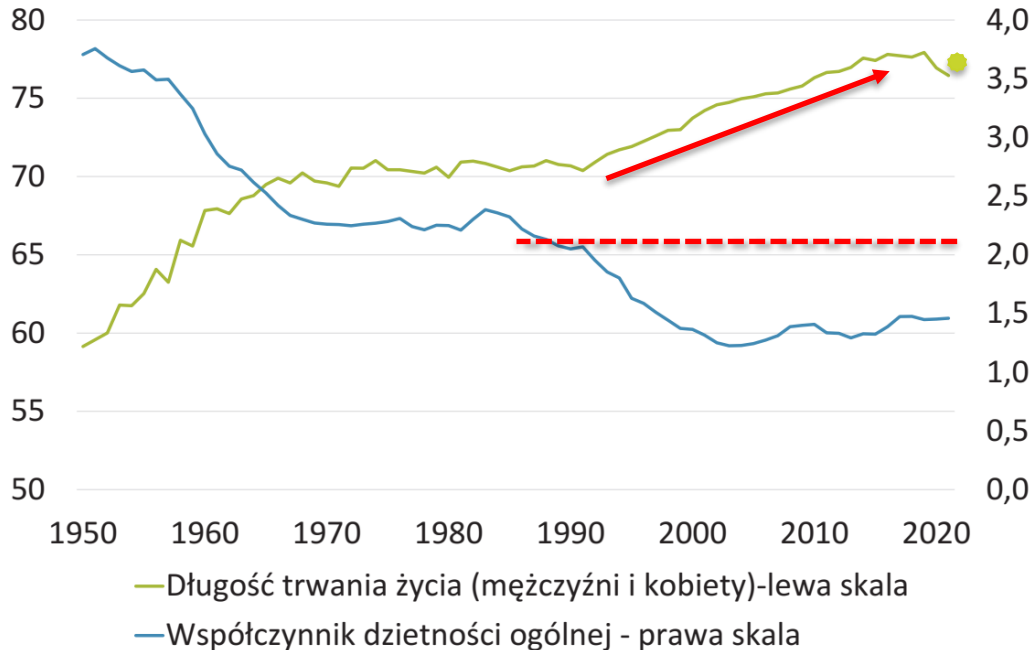
## Adaptacja

- Druga Japonia, Włochy, Grecja czy Kanada...
- Wyzwania przyszłości wymagają indywidualnych recept i dobrej jakości danych

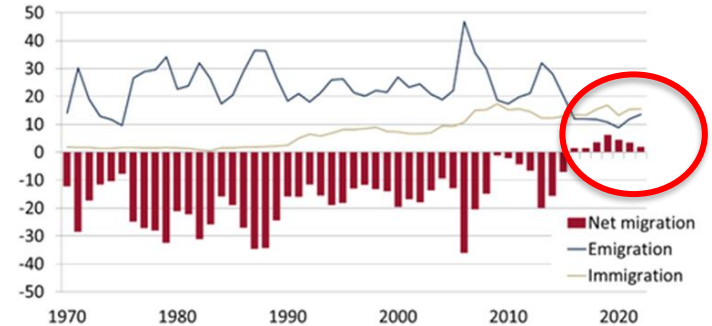
# Zmiany demograficzne: przyczyny

# Trendy demograficzne – długi okres

## Dzietność i dalsze trwanie życia

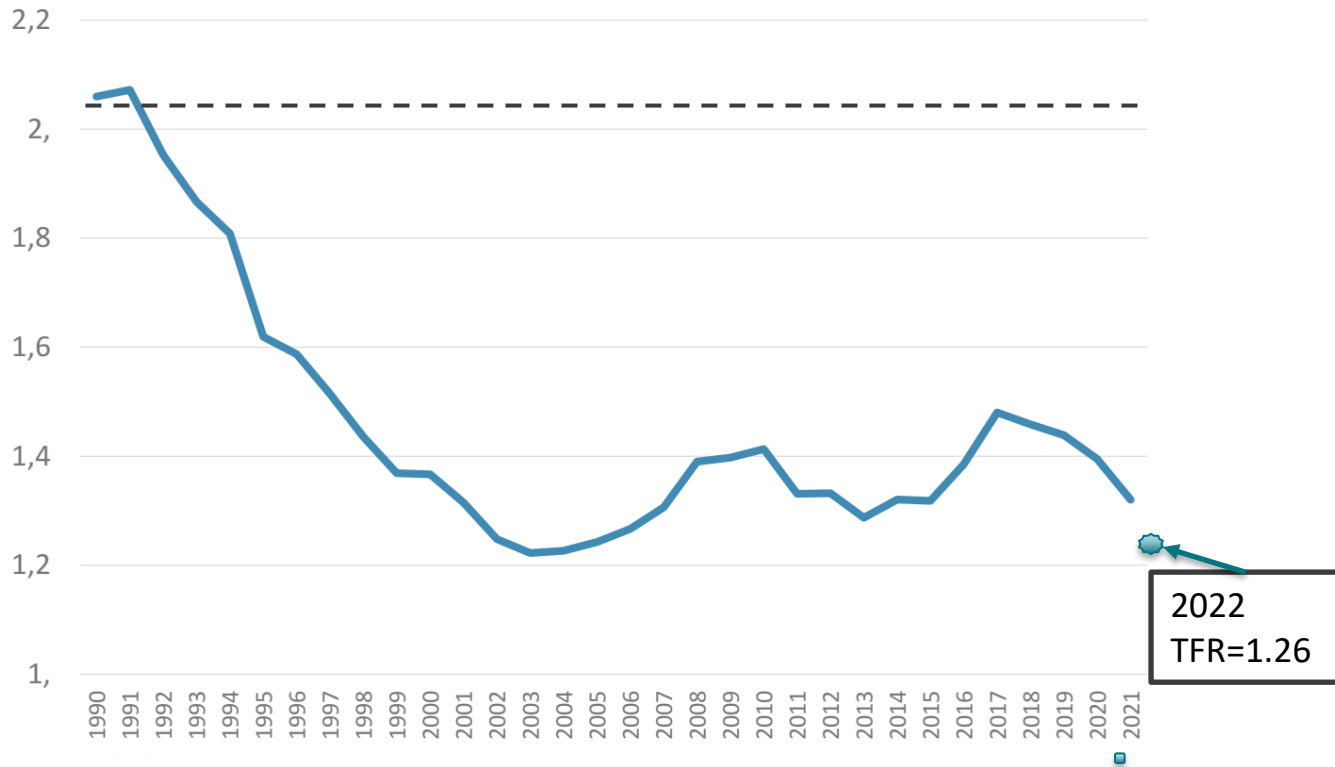


## Migracje na pobyt stały



Zródło: Opracowanie własne na podstawie danych GUS

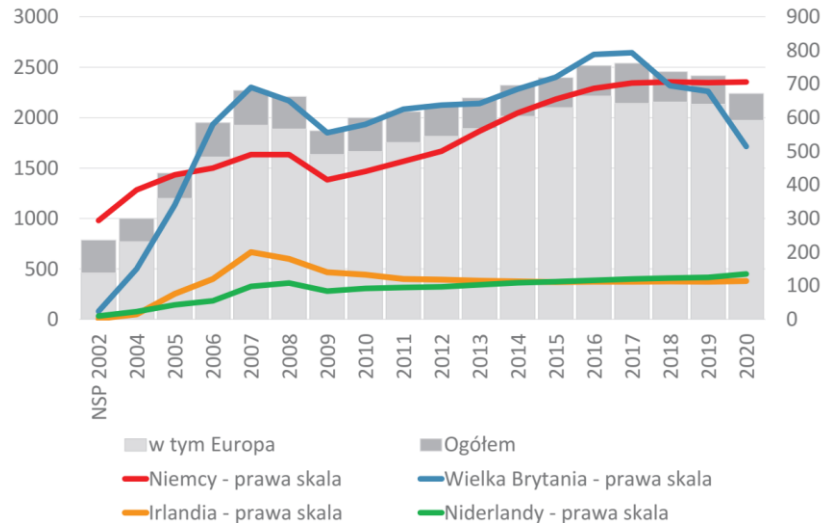
# Trendy demograficzne (1) - Dzietność



Źródło: Opracowanie własne na podstawie danych GUS

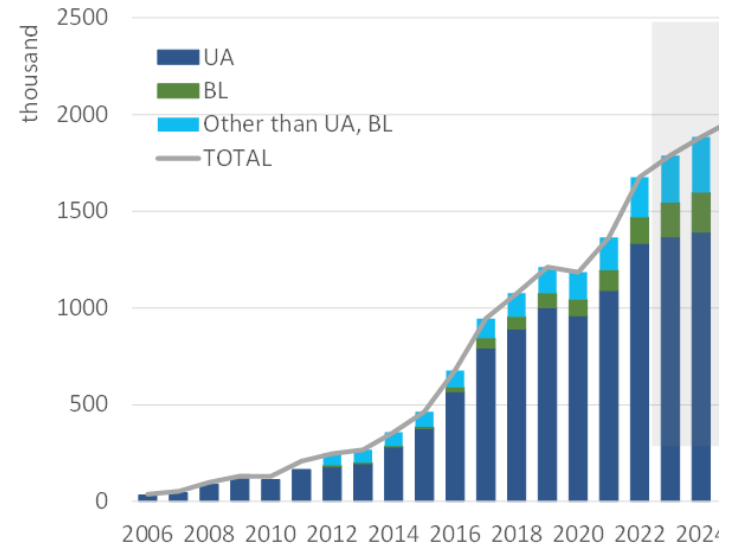
# Trendy demograficzne (2) - Migracje

## Emigracja obywateli Polski



Źródło: Opracowanie własne na podstawie danych GUS

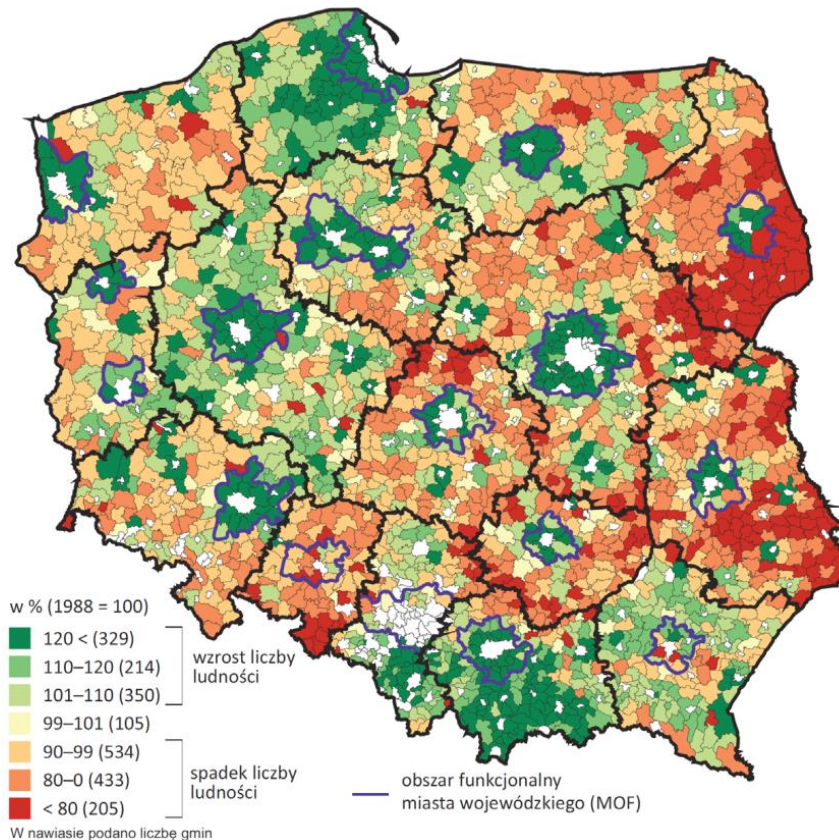
## Imigracja – obywatele innych krajów



Źródło: Opracowanie własne na podstawie założeń do projekcji ekonometrycznej NBP w marcu 2022

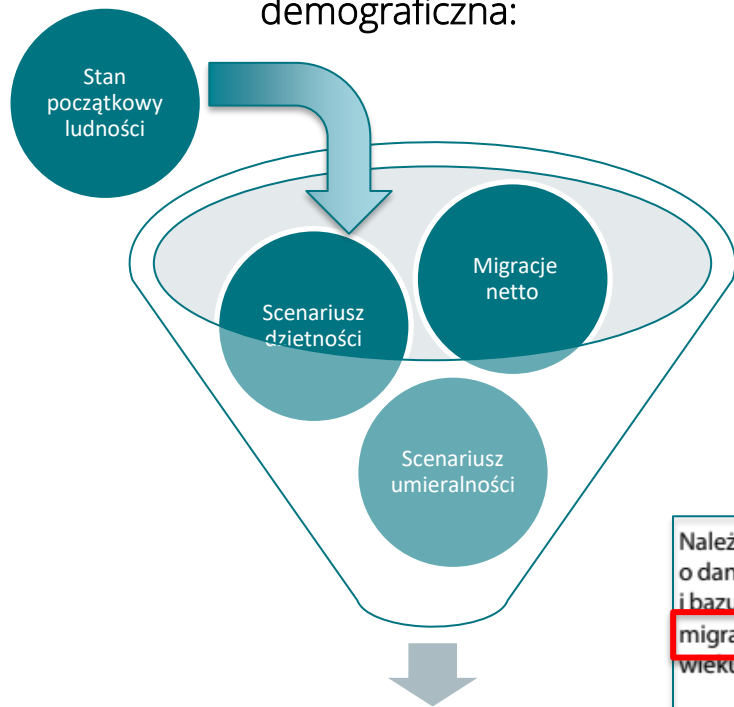
# Trendy demograficzne (3) – zróżnicowanie przestrzenne

Zmiany liczby ludności  
w latach 1990-2016



# Prognozy demograficzne – czy można im wierzyć?

Z czego składa się prognoza demograficzna:



SGH

## Prognozy w przeszłości:

- Przeszacowywały wzrost TFR
- Niedoścazywały wzrost długości trwania życia
- Problemy z przewidywaniem migracji
- Problemy z definicją i pomiarem początkowego stanu ludności:

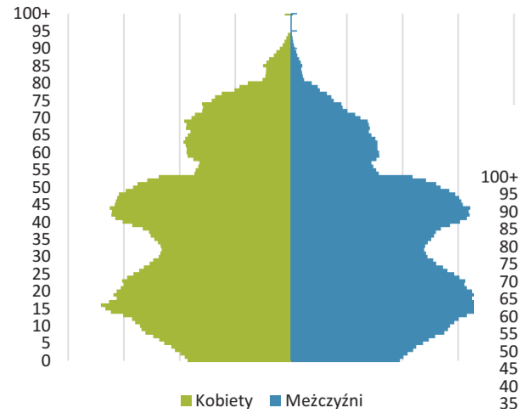
Należy zaznaczyć, że prognoza została opracowana w oparciu o **ludność według krajowej definicji<sup>3</sup>** oraz o dane na temat ruchu naturalnego i wędrownego, które dotyczą prawnie udokumentowanych faktów i bazują na danych administracyjnych. W przypadku migracji zagranicznych uwzględnione zostały wyłącznie **migracje na pobyt stały**. Punktem wyjścia prognozy jest stan i struktura ludności według płci i roczników wieku na koniec 2022 r.

Źródło cytatu: GUS(2023) „Prognoza ludności na lata 2023-2060”

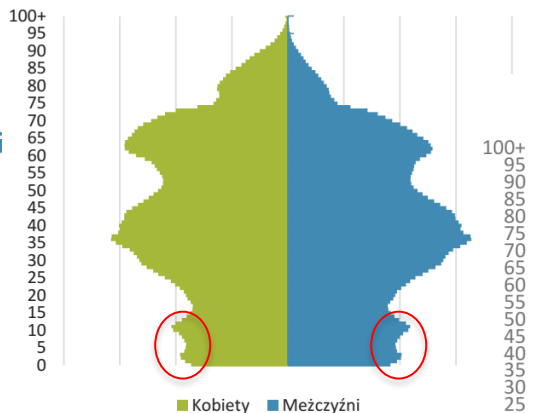


# Struktura ludności Polski wg wieku

Rok 2000



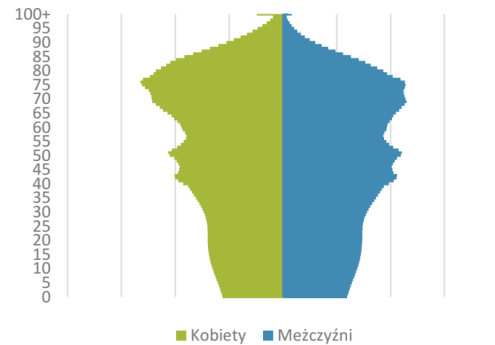
Rok 2020



Rok 2040



Rok 2060



Zródło: Opracowanie własne na podstawie prognozy demograficznej EUROSTAT 2021

# Czy wiemy ilu nas jest? - definicja krajowa, rezydenci a dane z sytemu szkolnictwa (SIO)

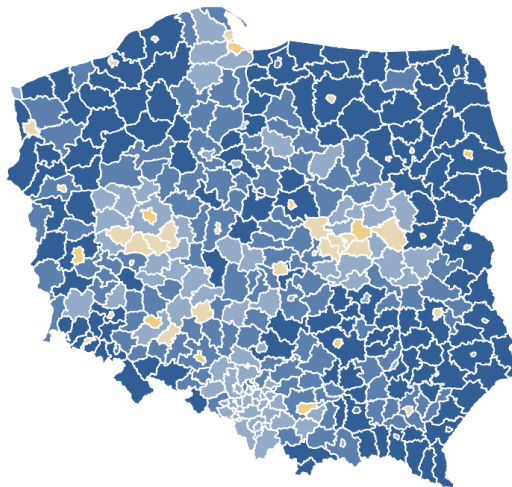
Według krajowej definicji zamieszkania, do ludności danej gminy zalicza się osoby tam zamieszkujące (przebywające) przez okres co najmniej 3 miesięcy. Oznacza to, że w liczbie ludności danej gminy są ujęci:

→ stali mieszkańcy (osoby tam zameldowane) z wyjątkiem tych mieszkańców, którzy wyjechali na ponad 3 miesiące do innej gminy w kraju,

→ osoby przybyłe z innego miejsca w kraju na okres ponad 3 miesięcy.

Do ludności gminy nie są zaliczani imigranci przebywający w Polsce czasowo, natomiast stali mieszkańcy Polski przebywający czasowo za granicą (bez względu na okres ich nieobecności) są ujmowani w stanie ludności danej gminy<sup>16</sup>.

**Różnica ludność krajowa – rezydenci wynosiła w 2021 roku ok. 1 mln osób**



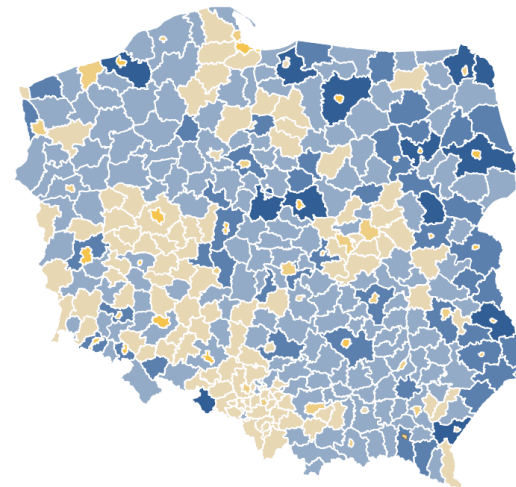
Różnica procentowa



Rysunek 3.3.

Różnica między liczbą osób w wieku 6–18 lat w SIO a wynikami NSP 2021 (w %) (ludność według definicji krajowej)

Źródło: obliczenia własne na podstawie NSP 2021 i SIO



Rysunek 3.4.

Różnice między liczbą osób w wieku 6–18 lat w SIO a liczbą rezydentów według NSP 2021 (w %)

Źródło: obliczenia własne na podstawie NSP 2021 i SIO

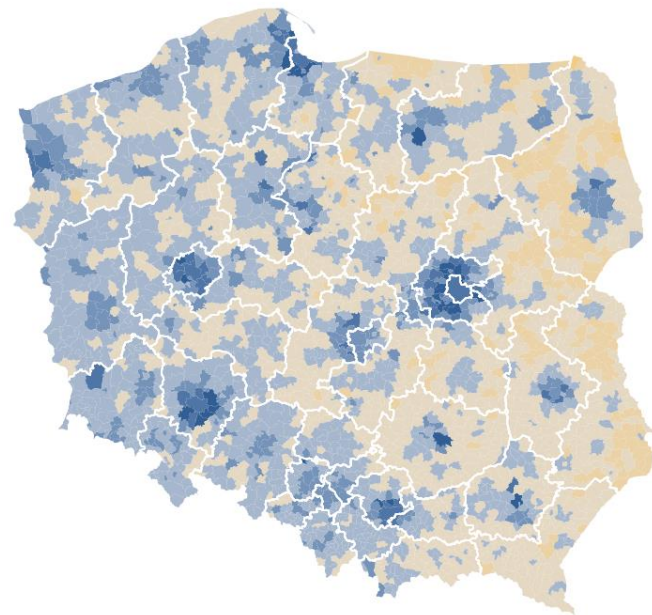
# Inny wymiar różnicowania regionalnego – meldunek a zamieszkanie

Stan na 2021 rok

Liczba osób zarejestrowanych w rejestrze PESEL według statusu zameldowania i obywatelstwa

Status zameldowanie	Obywatelstwo niepolskie	Obywatelstwo polskie	Razem
Brak meldunku	50 149	2 846 868	2 897 017
Zameldowanie czasowe	211 375	107 840	319 215
Zameldowanie stałe	65 396	36 372 013	36 437 409
<b>Razem</b>	<b>326 920</b>	<b>39 326 721</b>	<b>39 653 641</b>

Źródło: Raport Unii Metropolii Polskich „Czy wiemy ile nas jest?”



Ludność ogółem

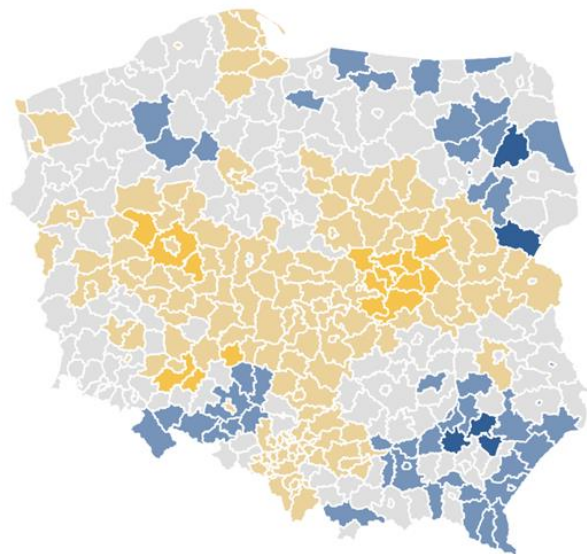


Rysunek 3.6.

Różnica między liczbą osób zameldowanych na stałe a liczbą ludności według NSP 2021 (ludność według definicji krajowej) (w %)

Źródło: opracowanie własne na podstawie danych GUS, MSWiA / KPRM

# Przedwojenni imigranci z Ukrainy i uchodźcy w Polsce



90% 102%

Rysunek 3.20.

Iloraz liczby rezydentów oraz liczby ludności według definicji krajowej

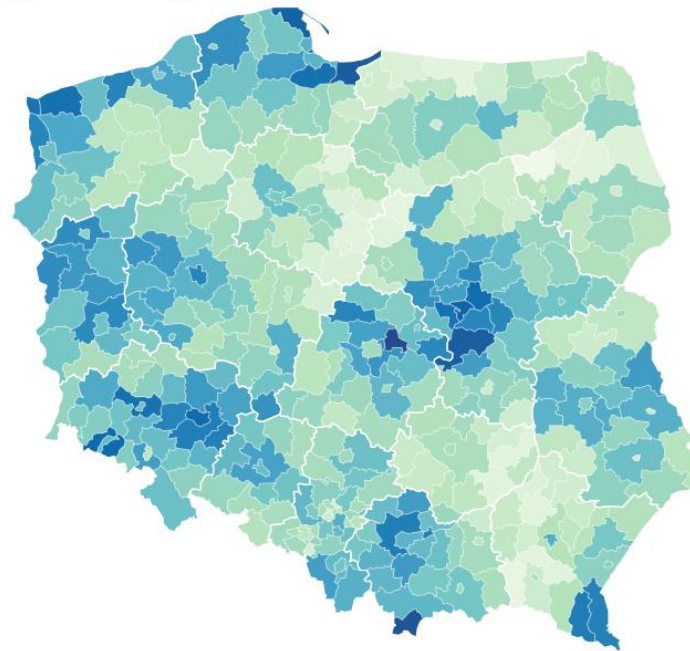
Źródło: opracowanie własne na podstawie danych GUS (NSP 2021)

Źródło: Raport Unii Metropolii Polskich „Czy wiemy ile nas jest?”

## Ukraińcy w bazie PESEL w przeliczeniu na ludność powiatów

Liczba osób zarejestrowanych w rejestrze obywateli Ukrainy i członków ich rodzin, którym nadano status cudzoziemca na podstawie specustawy. Stan na 25.05.2022 r.

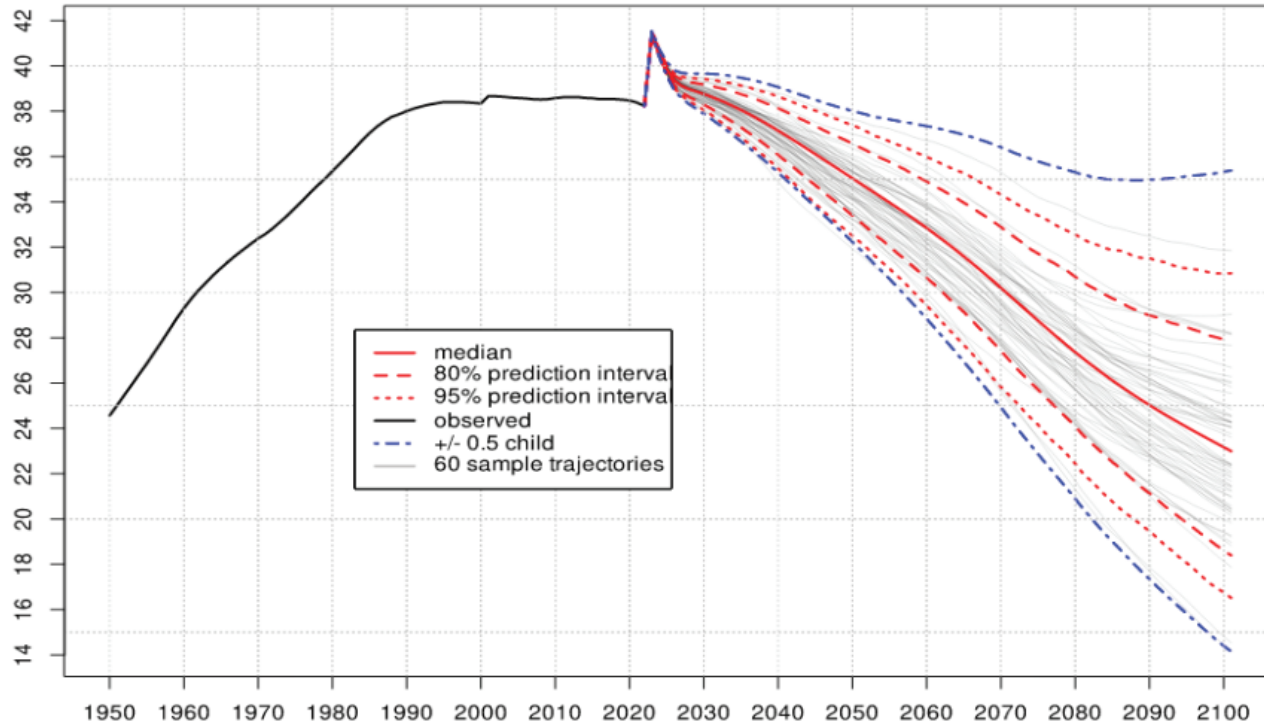
5,0 75,2



Mapa: Danuła Pawłowska, BIQdata.wyborcza.pl • Źródło: dane.gov.pl

# Alternatywne podejście: Projekcja ONZ

Poland: Total Population



Przyszłość  
ludności Polski do  
roku 2100:

Rezultat symulacji  
tysięcy  
scenariuszy

# Zmiany demograficzne: konsekwencje

# Zagregowany punkt widzenia

- Zmiany demograficzne: coraz wyższa proporcja emerytów do osób pracujących. Wzrost popytu na:
  - usługi medyczne
  - zinstytucjonalizowaną opiekę nad osobami starszymi i niedołącznymi
- Spadek podaży pracy, który w krótkim okresie można hamować:
  - imigracją,
  - wzrostem aktywności zawodowej,
  - podnoszeniem wieku emerytalnego

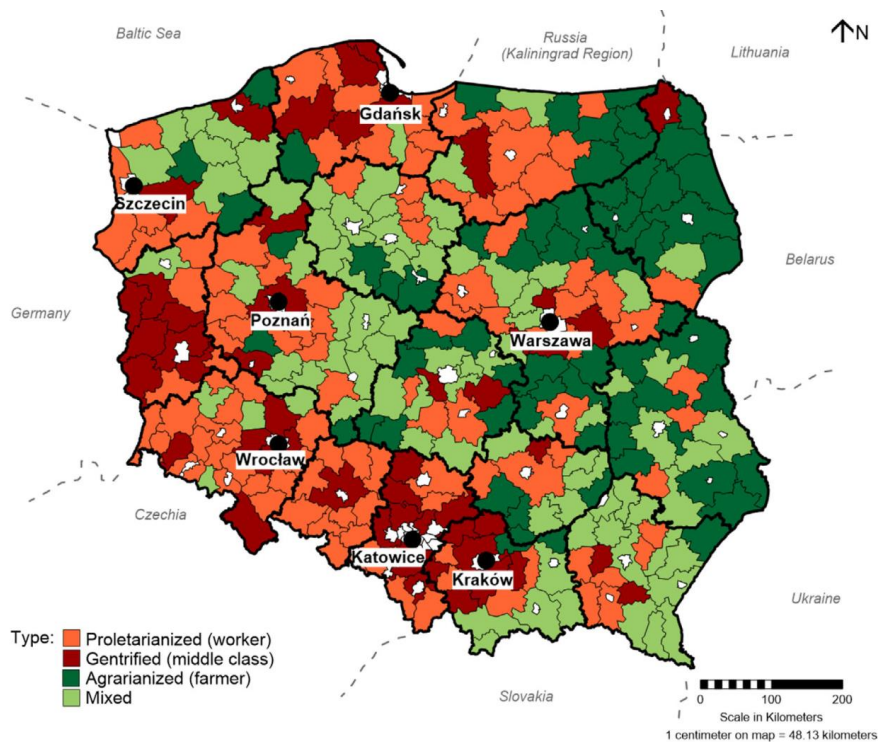
SGH

Tabela 2. Symulacje scenariuszy przyszłych zmian liczby ludności aktywnej zawodowo w Polsce

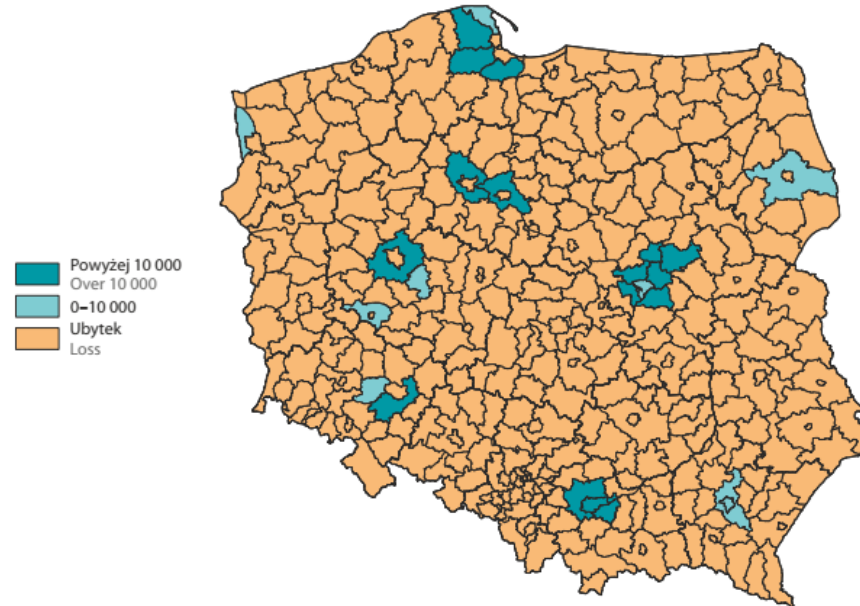
	2015	2020	2030	2040	2050	2060
<b>Podaż pracy (w mln) według scenariusza bazowego (projekcja AWG 2018)</b>						
Scenariusz bazowy podaży pracy	18,21	18,26	17,19	15,84	14,25	12,81
Zmiany podaży pracy w porównaniu z 2015 rokiem	–	0,04	–1,02	–2,37	–3,97	–5,40
<b>Scenariusze alternatywne</b>	<b>Wzrosty podaży pracy ponad scenariusz bazowy (w mln)</b>					
TFR GUS wariant wysoki (większa dzietność dzięki programowi „Rodzina 500+“)	0,00	0,00	0,00	0,03	0,14	0,29
Brak wycofania wieku emerytalnego do 67 lat	0,00	0,01	0,31	0,69	0,96	0,74
Zmiany polityk rynku pracy w kierunku konwergencji współczynników aktywności zawodowej do obserwowanych w Niemczech do 2030 roku	0,00	0,01	0,70	1,46	1,19	0,99
Natychmiastowe i permanentne zwiększenie TFR o 0,1 w stosunku do wariantu bazowego	0,00	0,00	0,00	0,09	0,30	0,48
Zwiększenie migracji netto na pobyt stały o 10 tys. w każdym roku	0,00	0,03	0,10	0,17	0,25	0,32
<b>Oszacowanie migracji zastępczych wyrównujących podaż pracy do poziomu z 2015 roku</b>						
Skumulowana liczba migrantów (w mln)	0,00	0,18	1,71	3,41	5,71	7,67

Źródło: Obliczenia własne

# Regionalny punkt widzenia



↑N **Przyrost liczby ludności do 2060 r. w porównaniu do 2022 r. według powiatów**  
Population growth till 2060 compared to 2022 by powiats



Zródło: Halamska, Stany (2021)

Zródło: GUS(2023) Prognoza liczby ludności na lata 2023-2060



# Konsekwencje zmian demograficznych oraz niedoszacowania liczby ludności

## Na co wpływa liczba ludności?



niedoszacowanie liczby ludności



zaniżone i niewystarczające dochody JST



nemożność zapewnienia usług publicznych na odpowiednim poziomie



obniżenie poziomu/jakości życia i równości szans mieszkańców

# Problemy pomiaru zmian demograficznych i ich konsekwencje

## Problemy:



Dwie definicje ludności („rezydenci” oraz „definicja krajowa”, różnica o 1 mln!)



Migracje wewnętrzne pomiędzy spisami odzwierciedlone tylko, jeśli dojdzie do zameldowania



Spis powszechny realizowany zbyt rzadko – raz na 10 lat



Marginalne odzwierciedlenie imigrantów w ludności krajowej (warunki formalne wykluczają większość)



Wieloletni emigranci zaliczani do ludności Polski, dopóki się trwale nie wymeldują

## Konsekwencje:



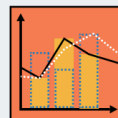
Niedookreślona populacja Polski: pomiędzy 37 a ponad 39 mln osób

Niedoszacowana populacja dużych ośrodków miejskich



Niedoszacowana liczba imigrantów i ich miejsca pobytu

Nieznane tempo wyludnienia mniejszych miast utrudnia stosowanie środków zaradczych



Niepewne projekcje demograficzne

Subwencje samorządowe i mandaty wyborcze rozdzielane nieproporcjonalnie do liczby mieszkańców



Przeszacowane liczby mieszkań niezamieszkanymi w dużych miastach

# Zmiany demograficzne: adaptacja

# Zmiany demograficzne to nie koniec świata



... ale brak adaptacji do nich będzie skutkowało częstszymi tragediami w mikroskali

# Czy istnieje jeden model adaptacji do zmian?

- NIE, bo specyfika kraju:
  - czy już jesteśmy w „pułapce niskiej dzietności” ?
  - jak bardzo akceptujemy imigrantów, inne nacje w społeczeństwie
  - polityka publiczna: reaktywność i elastyczność vs konsekwencja i strategia
- NIE bo specyfika regionu:
  - różnice w strukturze wieku ludności pomiędzy regionami już są duże i będą się pogłębiać
  - ważnym zagadnieniem jest zrozumienie specyfiki regionu

# Co można zrobić, aby statystyka publiczna była bardziej pomocna

## Postulowane zmiany:



Jedna definicja ludności według międzynarodowej definicji „rezydenta”



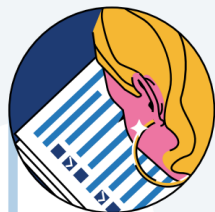
Szersze uwzględnianie migracji w bilansach ludności dzięki danym z rejestrów innych niż PESEL



Stałe wykorzystanie kluczowych rejestrów do aktualizacji bilansów



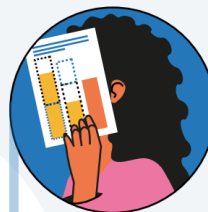
Liczba zameldowanych nie powinna być kryterium stosowanym w obliczeniach administracyjnych/ podczas organizacji wyborów powszechnych



Coroczny spis kroczący zamiast badania pełnego raz na 10 lat



Zachęty i ułatwienia dla wydawania numeru PESEL cudzoziemcom



Rozwój i wdrożenie Zintegrowanej Platformy Analitycznej (ZPA) – anonimizacja danych rejestrowych w celach analitycznych



Zmiana metodologii spisowych kontrolnych badań pospisowych w kierunku pomiarów realizowanych na próbach niezależnych

Dziękuję za uwagę!

[pawel.strzelecki@sgh.waw.pl](mailto:pawel.strzelecki@sgh.waw.pl)